



ПРОВОЛОКА СВАРОЧНАЯ НА КАТУШКАХ



ПРОВОЛОКА СВАРОЧНАЯ ОМЕДНЕННАЯ

ER70S-6 (АНАЛОГ СВ-08Г2С)



ВИД УПАКОВКИ, ДИАМЕТР КАСЕТЫ, ВЕС	ДИАМЕТР СВАР. ПРОВОЛОКИ, ММ			
	0,6	0,8	1,0	1,2
ПЛАСТИК, КАТУШКА D100 (1 КГ)	5100	4678	-	-
ПЛАСТИК, КАТУШКА D200 (5 КГ)	4291	4173	4174	5341
ПЛАСТИК, КАТУШКА D300 (15 КГ)	-	4177	4175	4176

ХИМИЧЕСКИЙ СОСТАВ	C	Si	Mn	Cu	S	P
% ПО МАССЕ	0,08-0,15	1,50-1,85	1,40-1,85	0,5-0,6	<0,035	<0,025

СВ-08Г2С (АНАЛОГ ER70S-6)

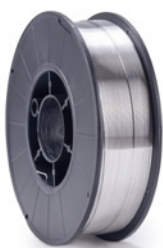


ВИД УПАКОВКИ, ДИАМЕТР КАСЕТЫ, ВЕС	ДИАМЕТР СВАР. ПРОВОЛОКИ, ММ				
	0,8	1,0	1,2	2,0	3,0
ПЛАСТИК, КАТУШКА D200 (5 КГ)	8012	-	-	-	-
ПЛАСТИК, КАТУШКА D300 (15 КГ)	-	8013	8014, 8046	8380	-
ПЛАСТИК, КАТУШКА K415-25 (25 КГ)	-	-	-	-	8381

ХИМИЧЕСКИЙ СОСТАВ	C	Si	Mn	Cr	Ni	S	P
% ПО МАССЕ	0,05-0,11	0,7-0,95	1,8-2,1	<0,20	<0,25	<0,025	<0,03

ПРОВОЛОКА СВАРОЧНАЯ АЛЮМИНИЕВАЯ

ER 5056 (АНАЛОГ СВ-АМГ5/ER-5356)



ВИД УПАКОВКИ, ДИАМЕТР КАСЕТЫ, ВЕС	ДИАМЕТР СВАР. ПРОВОЛОКИ, ММ		
	0,8	1,0	1,2
ПЛАСТИК, КАТУШКА «ЕВРО» D100 (0,5 КГ)	4347	4302	4303
ПЛАСТИК, КАТУШКА «ЕВРО» D200 (2 КГ)	1563	1567	1570
ПЛАСТИК, КАТУШКА «ЕВРО» D300 (7 КГ)	-	-	1572

ХИМИЧЕСКИЙ СОСТАВ	Si	Fe	Mn	Mg	Cr	Al
% ПО МАССЕ	0,25	0,40	0,15	5,0	0,12	ОСТ.

ER-4043



ВИД УПАКОВКИ, ДИАМЕТР КАСЕТЫ, ВЕС	ДИАМЕТР СВАР. ПРОВОЛОКИ, ММ			
	0,8	1,0	1,2	1,6
ПЛАСТИК, КАТУШКА «ЕВРО» D100 (0,5 КГ)	4304	4305	4306	-
ПЛАСТИК, КАТУШКА «ЕВРО» D200 (2 КГ)	1576	1580	1583	-
ПЛАСТИК, КАТУШКА «ЕВРО» D300 (7 КГ)	-	1581	1585-	1587

ХИМИЧЕСКИЙ СОСТАВ	Si	Fe	Cu	Mn	Mg	Zn	Ti	Al
% ПО МАССЕ	4,5-6,0	0,80	0,30	0,05	0,05	0,10	0,20	ОСТ.

ПРОВОЛОКА МЕДНАЯ/ПОРОШКОВАЯ

ПРОВОЛОКА МЕДНАЯ CuSi3



ВИД УПАКОВКИ, ДИАМЕТР КАСЕТЫ, ВЕС	ДИАМЕТР СВАР. ПРОВОЛОКИ, ММ	
	0,8	1,0
ПЛАСТИК, КАТУШКА В КАРТОННОЙ УПАКОВКЕ D100 (1 КГ)	5168	-
ПЛАСТИК, КАТУШКА В КАРТОННОЙ УПАКОВКЕ D200 (5 КГ)	5169	5170

ХИМИЧЕСКИЙ СОСТАВ	Si	Sn	Mn	Fe	Cr
% ПО МАССЕ	3,0	0,10	1,0	0,07	ОСТ.

ПРОВОЛОКА СВАРОЧНАЯ САМОЗАЩИТНАЯ ПОРОШКОВАЯ E71T-GS



ВИД УПАКОВКИ, ДИАМЕТР КАСЕТЫ, ВЕС	ДИАМЕТР СВАР. ПРОВОЛОКИ, ММ
	0,8
ПЛАСТИК, КАТУШКА В КАРТОННОЙ УПАКОВКЕ D100 (0,9 КГ)	4872
ПЛАСТИК, КАТУШКА В КАРТОННОЙ УПАКОВКЕ D200 (5 КГ)	5324

ХИМИЧЕСКИЙ СОСТАВ	C	Mn	Si	P	S	Al
% ПО МАССЕ	0,30	0,60	0,20	<0,25	<0,25	1,60

ПРОВОЛОКА СВАРОЧНАЯ НЕРЖАВЕЙКА ER-308 LSI

ER 5056 (АНАЛОГ СВ-АМГ5/ER-5356)



ВИД УПАКОВКИ, ДИАМЕТР КАСЕТЫ, ВЕС	ДИАМЕТР СВАР. ПРОВОЛОКИ, ММ				
	0,6	0,8	1,0	1,2	1,6
ПЛАСТИК, КАТУШКА В КАРТОННОЙ УПАКОВКЕ D100 (1 КГ)	-	1593	1594	-	-
ПЛАСТИК, КАТУШКА В КАРТОННОЙ УПАКОВКЕ D200 (5 КГ)	4307	1591	1592	3439	-
ПЛАСТИК, КАТУШКА В КАРТОННОЙ УПАКОВКЕ D300 (15 КГ)	-	1596	1597	1595	3438

ХИМИЧЕСКИЙ СОСТАВ	C	Si	Mn	P	S	Cr	Ni	Cu	Mo
% ПО МАССЕ	<0,03	0,65-1,0	1,0-2,5	<0,03	<0,03	19,0-20,0	9,0-11,0	<0,75	<0,75